

Лучшие ИТ-компании Беларуси  
глазами сотрудников <sup>2013</sup>

bestcompanies.by



---

Персональный отчёт для компании  
**taucraft**



Строго конфиденциально

## Содержание

|   |                     |    |                          |
|---|---------------------|----|--------------------------|
| 3 | Описание конкурса   | 12 | Общий результат компании |
| 3 | Организатор         | 13 | Сотрудники               |
| 4 | Методология         | 18 | Лояльность сотрудников   |
| 5 | Номинации           | 19 | Оценки                   |
| 6 | Результаты компании | 26 | Общая удовлетворенность  |

## Описание конкурса

Конкурс «**Лучшие ИТ-компании Беларуси глазами сотрудников 2013**» (Best IT Companies to Work for in Belarus) проходил в феврале-марте 2014 года. Организатором мероприятия выступил dev.by – крупнейший белорусский портал о работе в сфере информационных технологий.

При подготовке методологии конкурса был учтён опыт проведения аналогичных мероприятий в США и европейских странах (в частности открытая методология крупнейшего конкурса Великобритании «Best Companies»), а также особенности ИТ-индустрии Беларуси и мнение ведущих представителей индустрии. Участие в конкурсе приняли 23 белорусские ИТ-компании.



## Организатор



**dev.by** — крупнейший портал Беларуси, посвящённый жизни и работе в ИТ-индустрии. Новости, аналитические статьи и уникальные обзоры белорусского ИТ-рынка. Коллективный блог о жизни и работе ИТ-специалистов, сервис вакансий, рейтинг компаний с независимыми оценками и комментариями, подробная статистика зарплат в ИТ по специальностям и платформам, анонсы основных событий в сфере информационных технологий.

## Методология

К участию в конкурсе допускались компании численностью не менее 11 человек. Все компании делились на 4 группы: от 11 до 50 сотрудников, от 51 до 150 сотрудников, от 150 до 300 сотрудников, свыше 300 сотрудников.

Компании оценивались следующим образом:

### **Опрос случайно отобранных сотрудников методом анонимного электронного анкетирования.**

Компании оценивались по таким группам критериев, как: имидж компании, оценка работы высшего руководства и непосредственного руководителя, работа в команде, уровень проектов компании и организация работы над ними, соответствие заработной платы квалификации, возможности для профессионального развития и обучения, возможности карьерного роста, соцпакет, комфорт рабочего места и так далее.

Полностью ознакомиться с методологией можно по адресу:  
[http://bestcompanies.by/BestCompanies2013\\_Methodology.pdf](http://bestcompanies.by/BestCompanies2013_Methodology.pdf)



**Пример анкеты:**  
[bestcompanies.by/survey](http://bestcompanies.by/survey)

## Номинации



В рейтинге приняли участие 23 компании общей численностью 7 345 человек. Была обработана 2 841 анкета.



Компания, получившая максимальную оценку своих сотрудников по всем оцениваемым параметрам (11-50 сотрудников).  
*1,2,3 место*



Компания, получившая максимальную оценку своих сотрудников по всем оцениваемым параметрам (51-150 сотрудников).  
*1,2,3 место*



Компания, получившая максимальную оценку своих сотрудников по всем оцениваемым параметрам (151-300 сотрудников).  
*1,2,3 место*



Компания, получившая максимальную оценку своих сотрудников по всем оцениваемым параметрам (более 300 сотрудников).  
*1,2,3 место*



Компания, работающая над проектами, позволяющими сотрудникам максимально полно реализовать свои навыки и потенциал.



Компания, предлагающая уровень оплаты, наиболее адекватно соответствующий профессиональному уровню сотрудников.



Компания, обеспечившая самые лучшие рабочие места по мнению сотрудников.



Лучшая региональная компания/офис, получившая максимальную оценку своих сотрудников



Компания с лучшими условиями для профессионального и карьерного роста.

## Результаты компании

↑ Оценка компании выше среднего

↓ Оценка компании ниже среднего

| <b>Имидж</b>                                     | Оценка сотрудников компании |   | Место компании (№ из 23) | Минимальная оценка (все компании) | Максимальная оценка (все компании) | Среднее (компании 51-150 человек) | Среднее (все компании) |
|--|-----------------------------|---|--------------------------|-----------------------------------|------------------------------------|-----------------------------------|------------------------|
| Компания с высокой социальной ответственностью   | <b>4,29</b>                 | ↓ | <b>12</b>                | <b>3,25</b>                       | <b>4,81</b>                        | <b>4,29</b>                       | <b>4,34</b>            |
| Работать в компании престижно                    | <b>4,86</b>                 | ↑ | <b>1</b>                 | <b>3,37</b>                       | <b>4,86</b>                        | <b>4,27</b>                       | <b>4,26</b>            |
| Компания стабильна, финансовые показатели растут | <b>4,61</b>                 | ↑ | <b>8</b>                 | <b>3,93</b>                       | <b>4,81</b>                        | <b>4,39</b>                       | <b>4,43</b>            |
| Хорошая организация бизнеса                      | <b>4,54</b>                 | ↑ | <b>4</b>                 | <b>3,42</b>                       | <b>4,70</b>                        | <b>4,08</b>                       | <b>4,10</b>            |
| Компания поддержит меня в трудной ситуации       | <b>2,22</b>                 | ↑ | <b>8</b>                 | <b>1,66</b>                       | <b>2,67</b>                        | <b>2,10</b>                       | <b>1,99</b>            |

| <b>Высшее руководство</b>  | Оценка сотрудников компании |   | Место компании (№ из 23) | Минимальная оценка (все компании) | Максимальная оценка (все компании) | Среднее (компании 51-150 человек) | Среднее (все компании) |
|--|-----------------------------|---|--------------------------|-----------------------------------|------------------------------------|-----------------------------------|------------------------|
| В компании способные и компетентные руководители                                     | <b>4,83</b>                 | ↑ | <b>3</b>                 | <b>3,83</b>                       | <b>4,90</b>                        | <b>4,51</b>                       | <b>4,33</b>            |
| Общаются с нами часто и открыто, передают важную информацию сотрудникам своевременно | <b>4,78</b>                 | ↑ | <b>3</b>                 | <b>3,62</b>                       | <b>4,90</b>                        | <b>4,30</b>                       | <b>4,08</b>            |
| Четко обозначают перспективы развития компании                                       | <b>4,78</b>                 | ↑ | <b>2</b>                 | <b>3,44</b>                       | <b>4,90</b>                        | <b>4,09</b>                       | <b>3,97</b>            |
| Выполняют свои обязательства перед сотрудниками                                      | <b>4,81</b>                 | ↑ | <b>3</b>                 | <b>3,96</b>                       | <b>4,90</b>                        | <b>4,47</b>                       | <b>4,35</b>            |
| Предпринимают верные шаги для достижения успехов, развития компании                  | <b>4,61</b>                 | ↑ | <b>4</b>                 | <b>3,70</b>                       | <b>4,80</b>                        | <b>4,26</b>                       | <b>4,18</b>            |
| Поддерживают новые идеи и методы работы  | <b>4,80</b>                 | ↑ | <b>2</b>                 | <b>3,96</b>                       | <b>5,00</b>                        | <b>4,40</b>                       | <b>4,25</b>            |

## Результаты компании

| Непосредственный руководитель  | Оценка сотрудников компании |   | Место компании (№ из 23) | Минимальная оценка (все компании) | Максимальная оценка (все компании) | Среднее (компании 51-150 человек) | Среднее (все компании) |
|--|-----------------------------|---|--------------------------|-----------------------------------|------------------------------------|-----------------------------------|------------------------|
| Я доволен своим непосредственным начальником                                   | 4,61                        | ↑ | 3                        | 4,06                              | 4,90                               | 4,44                              | 4,40                   |
| Общается честно и открыто  | 4,80                        | ↑ | 3                        | 4,17                              | 4,95                               | 4,53                              | 4,45                   |
| Ставит чёткие задачи   | 4,49                        | ↑ | 4                        | 3,94                              | 4,90                               | 4,30                              | 4,25                   |
| Обладает высокими коммуникативными навыками                                    | 4,69                        | ↑ | 4                        | 4,03                              | 4,83                               | 4,47                              | 4,43                   |
| Создает условия для инициативы сотрудников                                     | 2,53                        | ↑ | 4                        | 1,96                              | 2,71                               | 2,25                              | 2,19                   |
| Имеет необходимый для работы опыт и профессиональный уровень                   | 4,80                        | ↑ | 2                        | 4,21                              | 4,90                               | 4,59                              | 4,53                   |
| Дает ценные отзывы о том, насколько сотрудники справляются с работой           | 4,27                        | ↑ | 3                        | 3,33                              | 4,48                               | 4,07                              | 4,01                   |
| Предоставляет нам достаточно ресурсов для эффективного выполнения нашей работы | 2,64                        | ↑ | 2                        | 1,77                              | 2,79                               | 2,12                              | 2,12                   |
| Советуется с сотрудниками, прежде чем принять решения, которые повлияют на них | 4,47                        | ↑ | 3                        | 3,59                              | 4,70                               | 4,04                              | 4,01                   |

| Команда  | Оценка сотрудников компании |   | Место компании (№ из 23) | Минимальная оценка (все компании) | Максимальная оценка (все компании) | Среднее (компании 51-150 человек) | Среднее (все компании) |
|--|-----------------------------|---|--------------------------|-----------------------------------|------------------------------------|-----------------------------------|------------------------|
| В моей компании хорошо организована работа в команде, коллектив работает слажено | 4,56                        | ↑ | 3                        | 4,08                              | 4,86                               | 4,27                              | 4,27                   |
| Люди, которые со мной работают, подобраны очень хорошо                           | 4,59                        | ↑ | 4                        | 3,98                              | 4,76                               | 4,30                              | 4,24                   |
| У команды есть ясные, чёткие цели  | 2,59                        | ↑ | 5                        | 2,04                              | 3,00                               | 2,31                              | 2,25                   |
| Члены команды делятся знаниями и опытом друг с другом                            | 4,64                        | ↑ | 4                        | 4,19                              | 4,90                               | 4,46                              | 4,45                   |
| В команде царит дух сотрудничества и взаимопомощи                                | 4,63                        | ↑ | 8                        | 4,17                              | 4,93                               | 4,46                              | 4,43                   |

## Результаты компании

### Ежедневные задачи, работа над проектом

|  | Оценка сотрудников компании |   | Место компании (№ из 23) | Минимальная оценка (все компании) | Максимальная оценка (все компании) | Среднее (компании 51-150 человек) | Среднее (все компании) |
|--|-----------------------------|---|--------------------------|-----------------------------------|------------------------------------|-----------------------------------|------------------------|
| Моя работа отвечает моим потребностям и ожиданиям                          | <b>2,41</b>                 | ↑ | 5                        | <b>1,73</b>                       | <b>2,76</b>                        | <b>2,03</b>                       | <b>2,01</b>            |
| Проекты, над которыми я работаю, динамично развиваются                     | <b>4,51</b>                 | ↑ | 4                        | <b>3,61</b>                       | <b>4,90</b>                        | <b>3,97</b>                       | <b>3,96</b>            |
| Я работаю над интересным проектом  | <b>4,61</b>                 | ↑ | 4                        | <b>3,67</b>                       | <b>4,90</b>                        | <b>4,06</b>                       | <b>4,06</b>            |
| Результатами моей работы будут пользоваться большое количество людей       | <b>4,73</b>                 | ↑ | 4                        | <b>4,06</b>                       | <b>4,90</b>                        | <b>4,46</b>                       | <b>4,40</b>            |
| Мне приятно рассказать близким, знакомым о проекте, над которым работаю    | <b>4,73</b>                 | ↑ | 2                        | <b>3,81</b>                       | <b>4,80</b>                        | <b>4,26</b>                       | <b>4,18</b>            |
| Передо мной ставятся новые задачи, решение которых требует разных подходов | <b>4,63</b>                 | ↑ | 4                        | <b>3,82</b>                       | <b>4,91</b>                        | <b>4,21</b>                       | <b>4,16</b>            |
| Проект дает мне осваивать новые технологии                                 | <b>2,37</b>                 | ↑ | 4                        | <b>1,41</b>                       | <b>2,67</b>                        | <b>2,05</b>                       | <b>2,02</b>            |
| Моя работа соответствует моим навыкам, опыту и способностям                | <b>4,42</b>                 | ↑ | 5                        | <b>3,84</b>                       | <b>4,71</b>                        | <b>4,15</b>                       | <b>4,10</b>            |
| Круг моих обязанностей точно определен                                     | <b>3,90</b>                 | ↑ | 11                       | <b>3,37</b>                       | <b>4,50</b>                        | <b>3,95</b>                       | <b>3,84</b>            |
| Я имею возможность принимать собственные решения в работе                  | <b>4,63</b>                 | ↑ | 3                        | <b>3,92</b>                       | <b>4,82</b>                        | <b>4,28</b>                       | <b>4,24</b>            |



## Результаты компании

### Профессиональное развитие и обучение

|  | Оценка сотрудников компании |   | Место компании (№ из 23) | Минимальная оценка (все компании) | Максимальная оценка (все компании) | Среднее (компании 51-150 человек) | Среднее (все компании) |
|--|-----------------------------|---|--------------------------|-----------------------------------|------------------------------------|-----------------------------------|------------------------|
| В компании постоянно организуются или оплачиваются внешние тренинги и обучение                     | 4,07                        | ↑ | 8                        | 2,00                              | 4,52                               | 3,69                              | 3,89                   |
| Обучающие программы полезны, результативны   | 4,25                        | ↑ | 6                        | 3,16                              | 4,55                               | 3,89                              | 3,98                   |
| Предоставляются достаточные возможности обучения, чтобы помочь мне выполнять мою работу эффективно | 4,69                        | ↑ | 2                        | 3,41                              | 4,70                               | 3,96                              | 4,02                   |
| Информация о возможностях обучения, повышения профессионального уровня доступна всем сотрудникам   | 4,73                        | ↑ | 2                        | 3,18                              | 4,76                               | 4,07                              | 4,16                   |
| В компании организована передача знаний между сотрудниками   | 2,54                        | ↑ | 4                        | 1,59                              | 2,76                               | 2,20                              | 2,18                   |
| Компания регулярно организывает или оплачивает сертификацию сотрудников                            | 3,17                        | ↓ | 19                       | 1,75                              | 4,19                               | 3,50                              | 3,53                   |

### Карьерный рост

|  | Оценка сотрудников компании |   | Место компании (№ из 23) | Минимальная оценка (все компании) | Максимальная оценка (все компании) | Среднее (компании 51-150 человек) | Среднее (все компании) |
|--|-----------------------------|---|--------------------------|-----------------------------------|------------------------------------|-----------------------------------|------------------------|
| В компании есть перспективы карьерного роста                     | 1,51                        | ↓ | 22                       | 1,47                              | 2,86                               | 1,96                              | 2,06                   |
| Заботится о карьере сотрудников                                  | 3,76                        | ↓ | 14                       | 3,32                              | 4,69                               | 3,83                              | 3,83                   |
| Продвижение по службе основано на реальных трудовых достижениях  | 4,41                        | ↑ | 8                        | 3,83                              | 4,83                               | 4,24                              | 4,13                   |
| Меня устраивает скорость моего продвижения по карьерной лестнице | 4,31                        | ↑ | 4                        | 3,38                              | 4,74                               | 3,87                              | 3,80                   |

## Результаты компании

### Зарботная плата

|   | Оценка сотрудников компании |   | Место компании (№ из 23) | Минимальная оценка (все компании) | Максимальная оценка (все компании) | Среднее (компании 51-150 человек) | Среднее (все компании) |
|---|-----------------------------|---|--------------------------|-----------------------------------|------------------------------------|-----------------------------------|------------------------|
| У компании прозрачная система заработной платы и вознаграждений | 4,12                        | ↑ | 10                       | 3,44                              | 4,76                               | 4,07                              | 3,95                   |
| Вознаграждение соответствует уровню моих трудов затрат          | 4,47                        | ↑ | 4                        | 3,47                              | 4,82                               | 4,09                              | 3,97                   |
| Вознаграждение соответствует моим знаниям, опыту и навыкам      | 4,44                        | ↑ | 5                        | 3,52                              | 4,82                               | 4,07                              | 3,97                   |
| Успехи в работе оцениваются дополнительными премиями, бонусами  | 2,53                        | ↓ | 23                       | 2,53                              | 4,81                               | 3,67                              | 3,71                   |
| Система выплат справедлива и соответствует заслугам             | 2,66                        | ↑ | 4                        | 1,90                              | 2,90                               | 2,36                              | 2,27                   |
| Зарботная плата планомерно растёт                               | 4,47                        | ↑ | 3                        | 3,22                              | 4,71                               | 3,88                              | 3,87                   |
| Зарботная плата не уступает уровню зарплат в других компаниях   | 4,75                        | ↑ | 3                        | 2,96                              | 4,80                               | 4,14                              | 3,89                   |

### Соц. пакет и нефинансовые бонусы

|  | Оценка сотрудников компании |   | Место компании (№ из 23) | Минимальная оценка (все компании) | Максимальная оценка (все компании) | Среднее (компании 51-150 человек) | Среднее (все компании) |
|--|-----------------------------|---|--------------------------|-----------------------------------|------------------------------------|-----------------------------------|------------------------|
| Я доволен тем, как в компании проходят корпоративные праздники | 4,75                        | ↑ | 4                        | 3,66                              | 4,90                               | 4,49                              | 4,26                   |
| Я доволен социальным пакетом                                   | 2,39                        | ↑ | 6                        | 1,48                              | 2,83                               | 2,21                              | 2,18                   |
| Социальный пакет в компании лучше, чем в других                | 4,14                        | ↑ | 5                        | 2,52                              | 4,82                               | 3,59                              | 3,64                   |
| Компания уделяет внимание семьям сотрудников                   | 3,83                        | ↓ | 12                       | 2,30                              | 4,52                               | 3,73                              | 3,88                   |

## Результаты компании

| <b>Комфорт</b>  | Оценка сотрудников компании |   | Место компании (№ из 23) | Минимальная оценка (все компании) | Максимальная оценка (все компании) | Среднее (компании 51-150 человек) | Среднее (все компании) |
|---|-----------------------------|---|--------------------------|-----------------------------------|------------------------------------|-----------------------------------|------------------------|
| Офис удобно расположен, на работу можно добраться легко и быстро  | <b>4,31</b>                 | ↑ | 17                       | <b>2,91</b>                       | <b>5,00</b>                        | <b>4,58</b>                       | <b>4,00</b>            |
| На работе есть все необходимое (комната отдыха, парковка, место для курения, спортивные тренажеры и т.д.) | <b>4,69</b>                 | ↑ | 3                        | <b>2,85</b>                       | <b>4,97</b>                        | <b>3,94</b>                       | <b>3,89</b>            |
| Есть все необходимое для работы оборудование и программное обеспечение                                    | <b>4,98</b>                 | ↑ | 1                        | <b>4,07</b>                       | <b>4,98</b>                        | <b>4,59</b>                       | <b>4,56</b>            |
| Я доволен качеством и производительностью предоставляемого оборудования                                   | <b>4,90</b>                 | ↑ | 2                        | <b>3,59</b>                       | <b>5,00</b>                        | <b>4,45</b>                       | <b>4,47</b>            |
| Я доволен мебелью в офисе   | <b>2,75</b>                 | ↑ | 3                        | <b>1,43</b>                       | <b>2,94</b>                        | <b>2,32</b>                       | <b>2,09</b>            |
| Рабочее место позволяет сосредоточиться, работать не отвлекаясь   | <b>4,51</b>                 | ↑ | 3                        | <b>3,37</b>                       | <b>4,88</b>                        | <b>3,93</b>                       | <b>3,84</b>            |
| Я не чувствую себя под постоянным контролем в рабочее время   | <b>2,80</b>                 | ↑ | 1                        | <b>1,59</b>                       | <b>2,80</b>                        | <b>2,26</b>                       | <b>2,16</b>            |
| Проблемы и вопросы решаются быстро, в рабочем порядке   | <b>4,64</b>                 | ↑ | 4                        | <b>3,81</b>                       | <b>4,80</b>                        | <b>4,23</b>                       | <b>4,16</b>            |
| Могу выбирать удобный для себя график работы  | <b>4,31</b>                 | ↑ | 12                       | <b>3,22</b>                       | <b>4,92</b>                        | <b>4,19</b>                       | <b>4,16</b>            |
| Гибкий график отпусков, свободных дней  | <b>4,88</b>                 | ↑ | 2                        | <b>4,16</b>                       | <b>4,90</b>                        | <b>4,47</b>                       | <b>4,43</b>            |
| Работать в компании приятно и комфортно   | <b>4,83</b>                 | ↑ | 4                        | <b>4,15</b>                       | <b>5,00</b>                        | <b>4,54</b>                       | <b>4,46</b>            |
| Я доволен нормами и правилами, действующими в компании  | <b>4,83</b>                 | ↑ | 4                        | <b>3,93</b>                       | <b>5,00</b>                        | <b>4,46</b>                       | <b>4,40</b>            |
| В компании не ограничивается использование интернета  | <b>4,97</b>                 | ↑ | 3                        | <b>3,49</b>                       | <b>5,00</b>                        | <b>4,49</b>                       | <b>4,47</b>            |

## Общий результат компании



Компания, получившая максимальную оценку своих сотрудников по всем оцениваемым параметрам (среди компаний численностью 51-150 человек).

**1 место**



Компания, работающая над проектами, позволяющими сотрудникам максимально полно реализовать свои навыки и потенциал.

### Индексы удовлетворенности

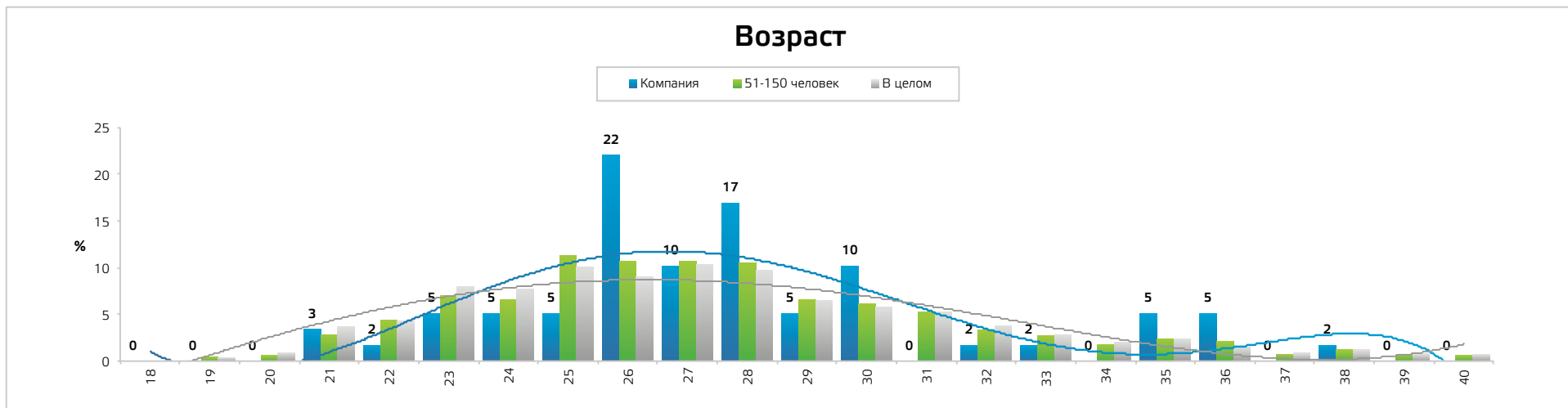
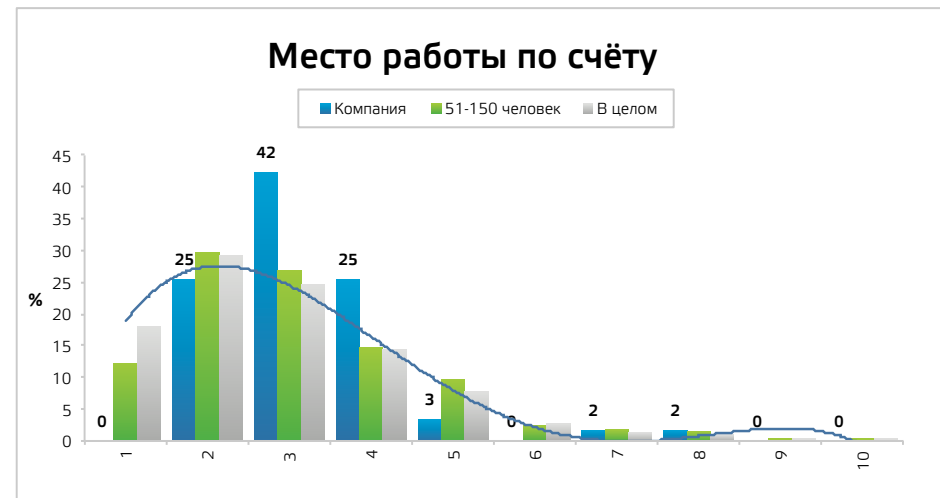
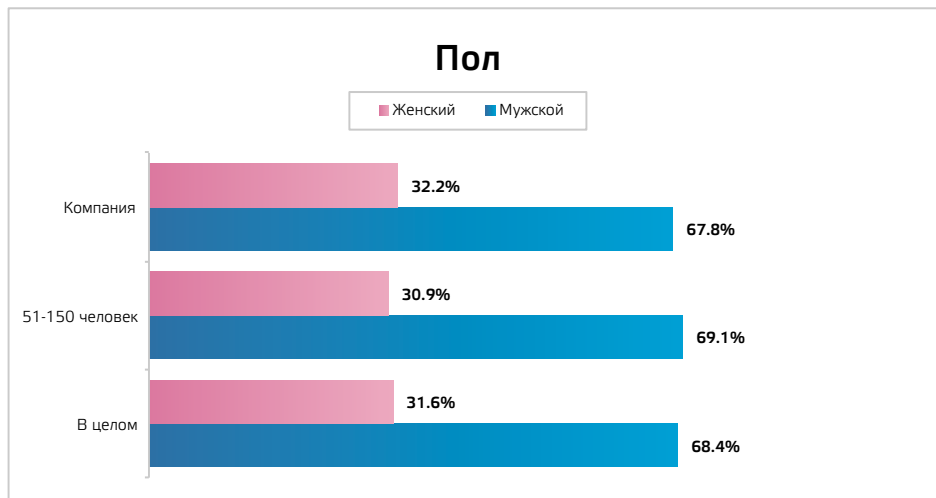
|  | Ваша компания | Среднее     | Последнее место | Первое место |
|--|---------------|-------------|-----------------|--------------|
| По компаниям с численностью сотрудников 51-150 человек | <b>4,32</b>   | <b>4,00</b> | <b>3,75</b>     | <b>4,32</b>  |
| По всем компаниям                                      | <b>4,32</b>   | <b>3,94</b> | <b>3,62</b>     | <b>4,55</b>  |

### Только удовлетворенность сотрудников

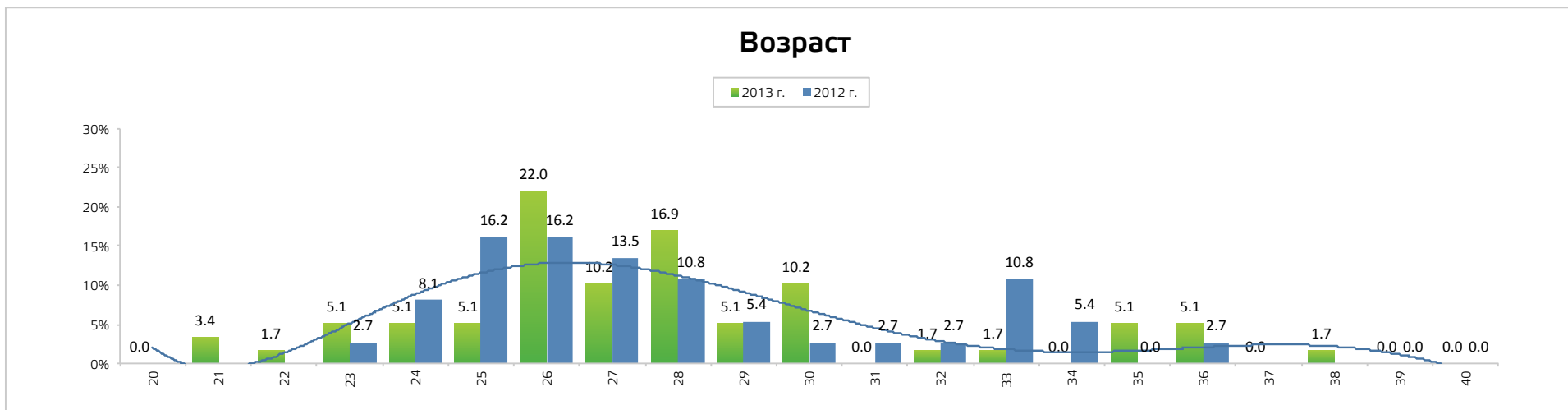
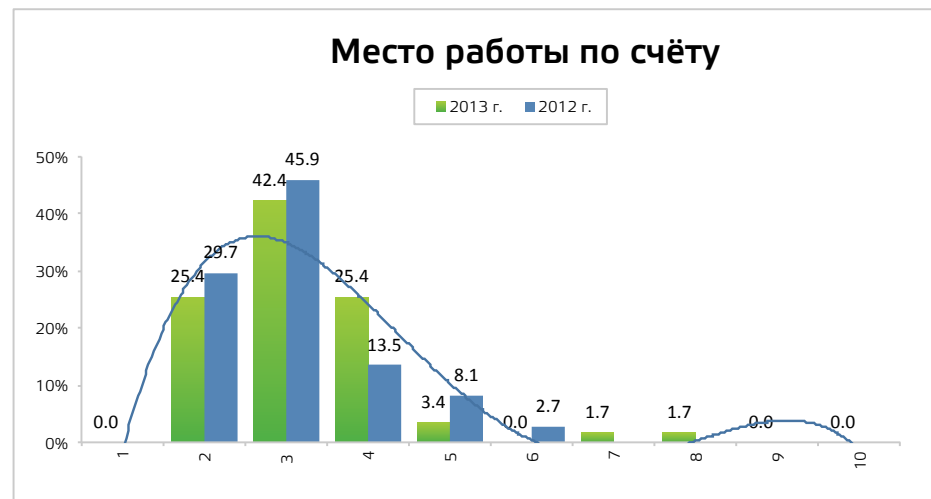
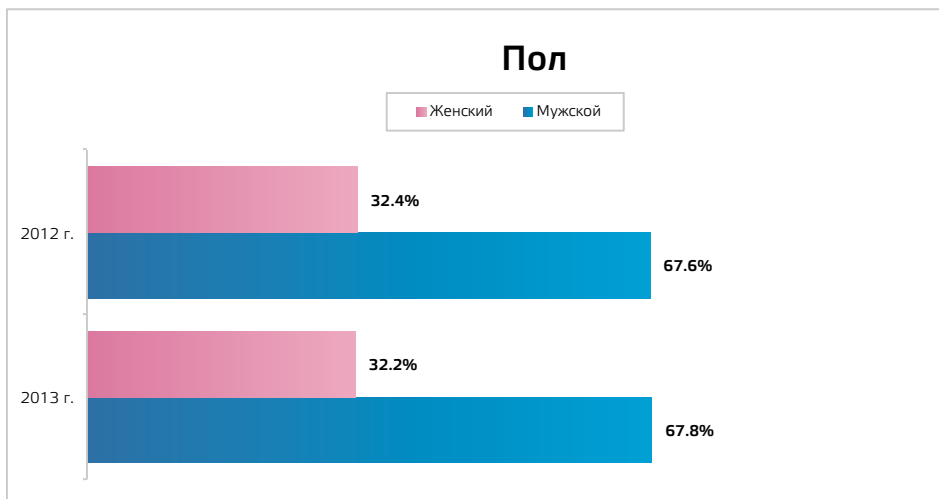
|  | Ваша компания | Среднее     | Последнее место | Первое место |
|--|---------------|-------------|-----------------|--------------|
| По компаниям с численностью сотрудников 51-150 человек | <b>9,08</b>   | <b>8,42</b> | <b>7,96</b>     | <b>9,08</b>  |
| По всем компаниям                                      | <b>9,08</b>   | <b>8,24</b> | <b>7,55</b>     | <b>9,55</b>  |

Предельная ошибка выборки — 2,3%

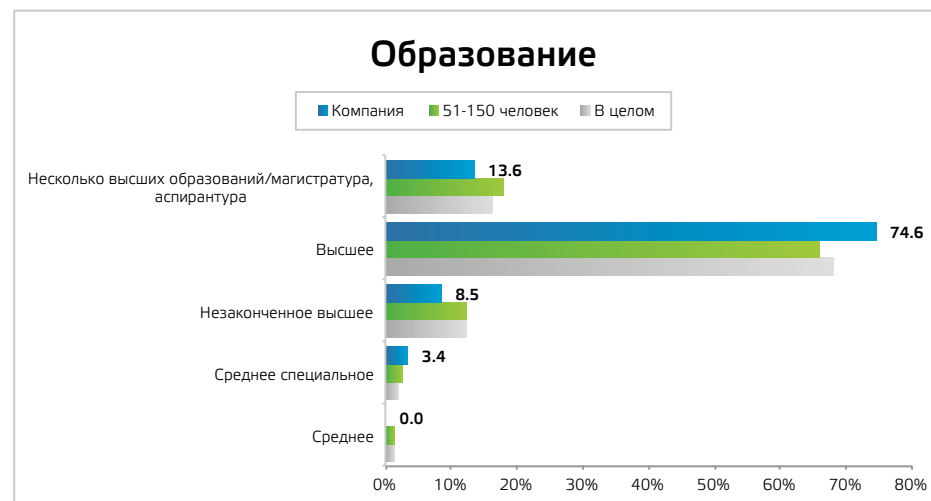
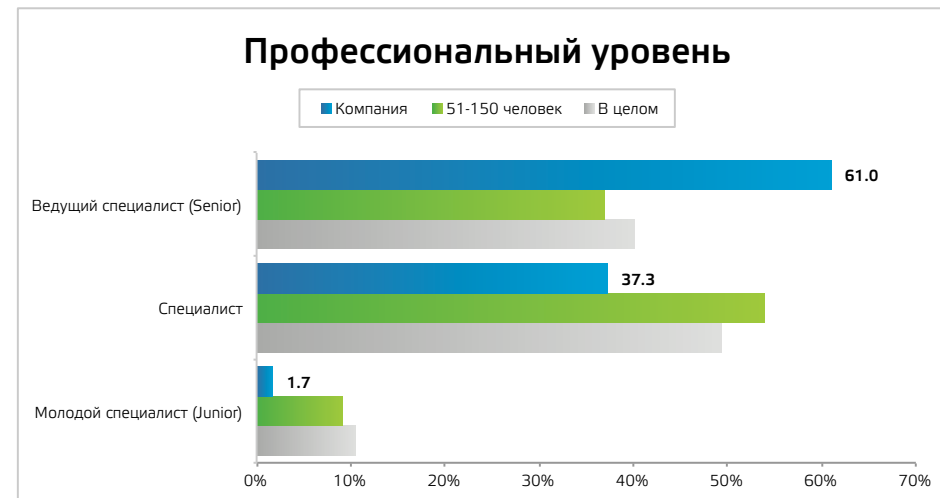
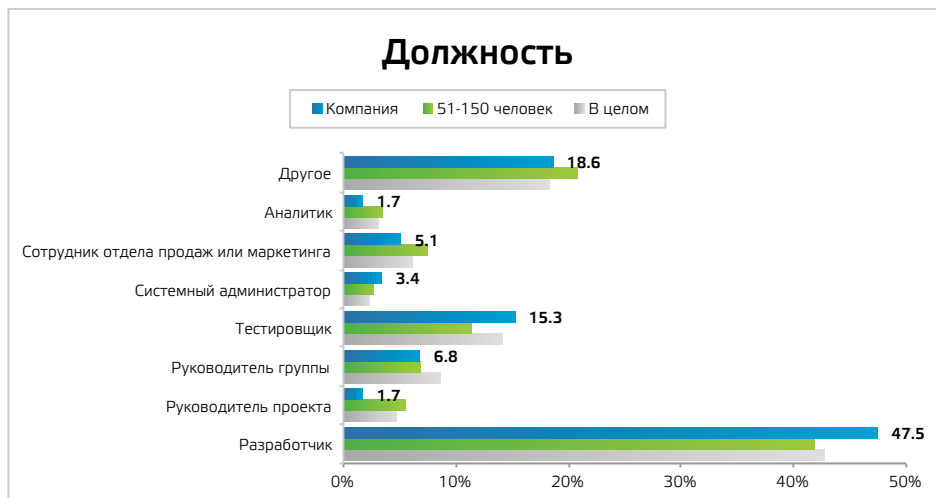
## Сотрудники компании



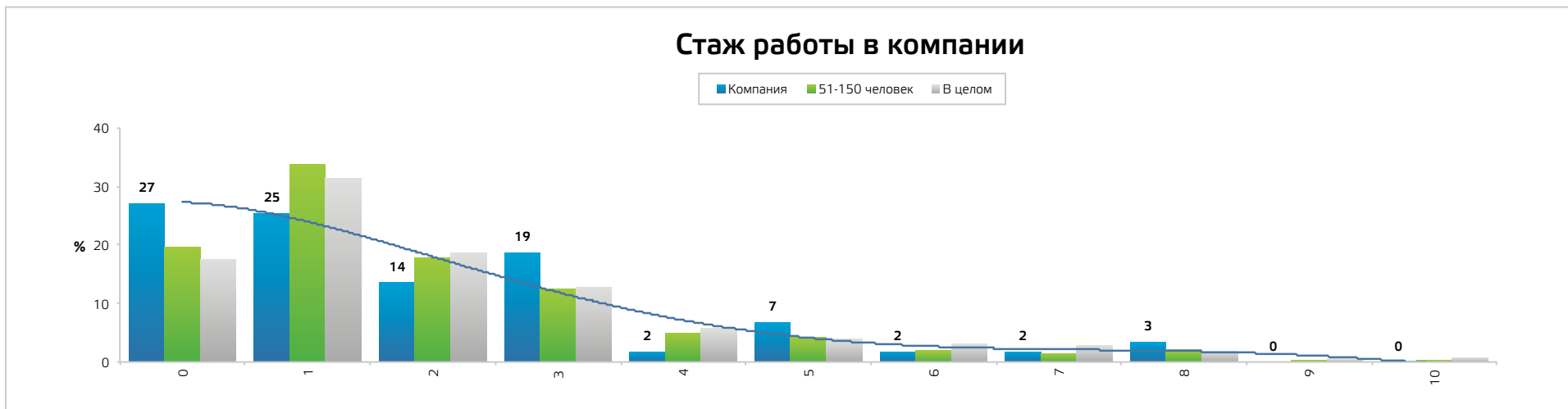
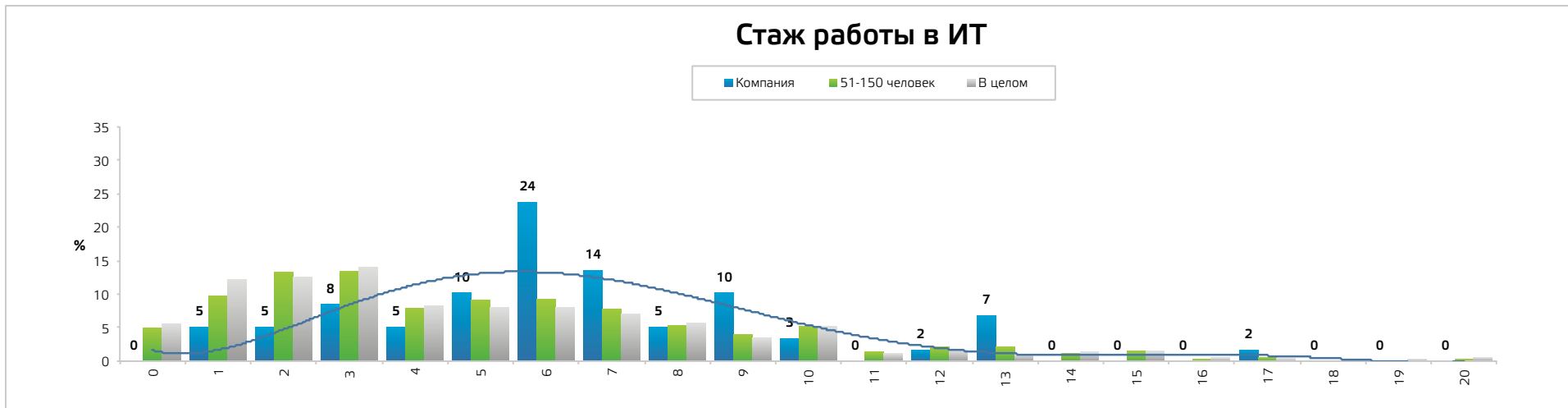
## Сотрудники компании. Сравнение в 2012 и 2013



## Сотрудники компании

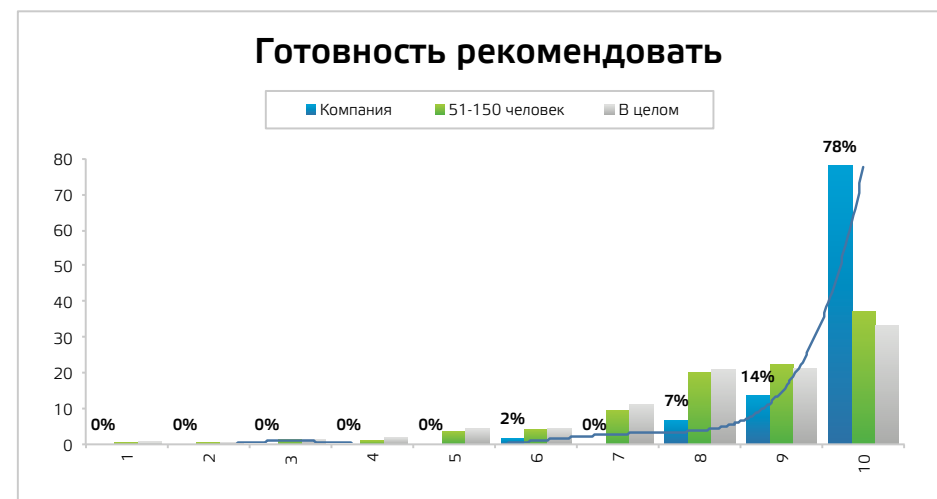
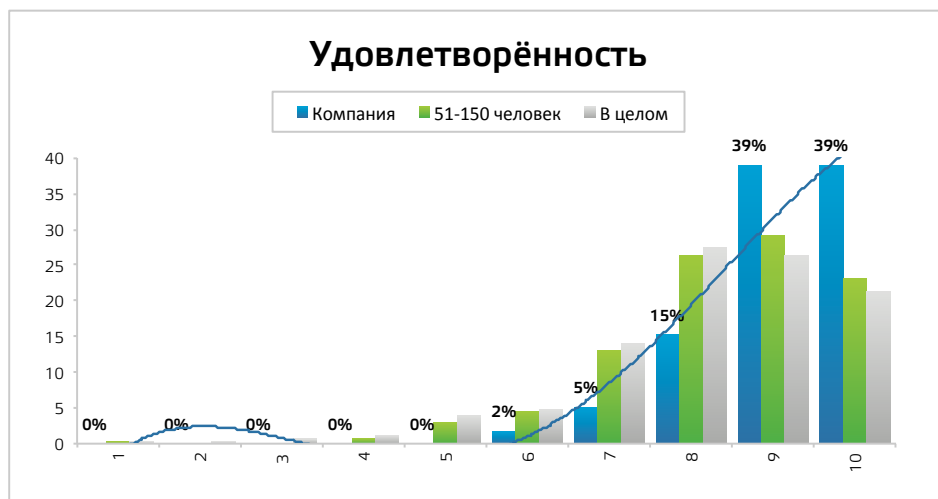
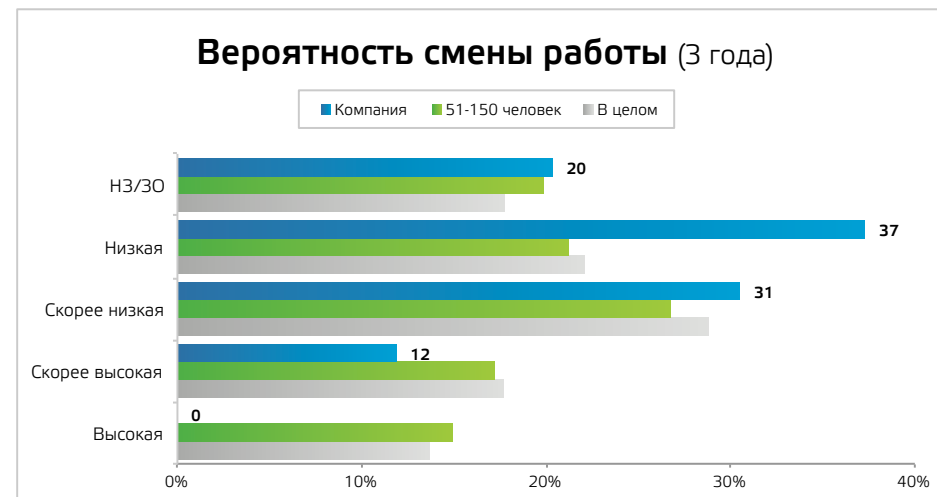
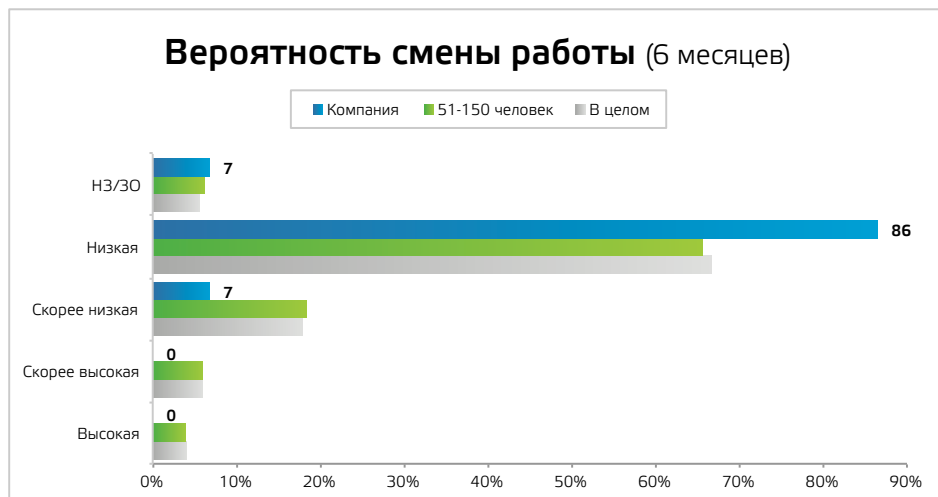


## Сотрудники компании

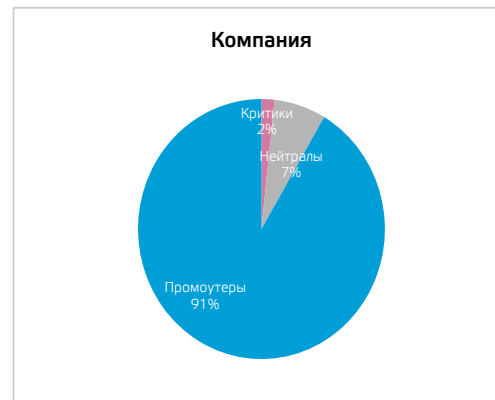
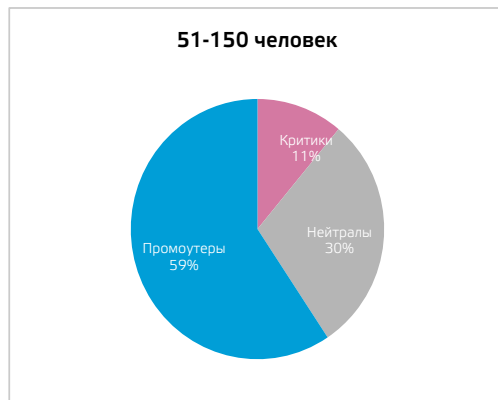
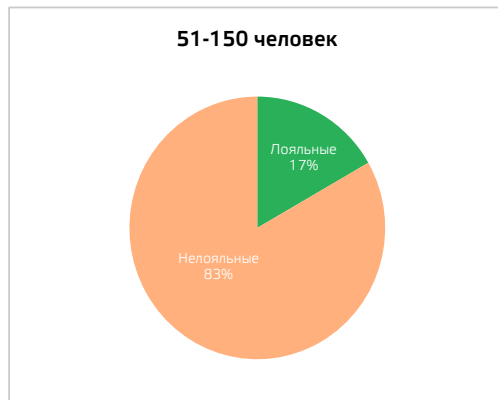
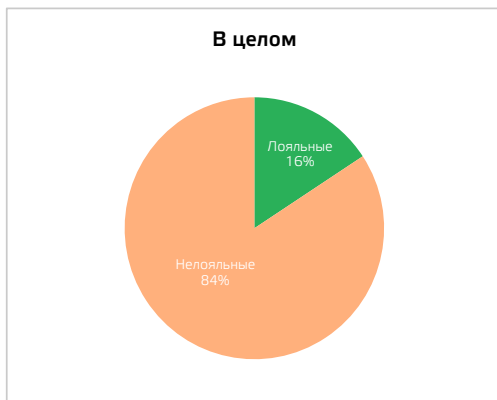




## Сотрудники компании



## Лояльность сотрудников



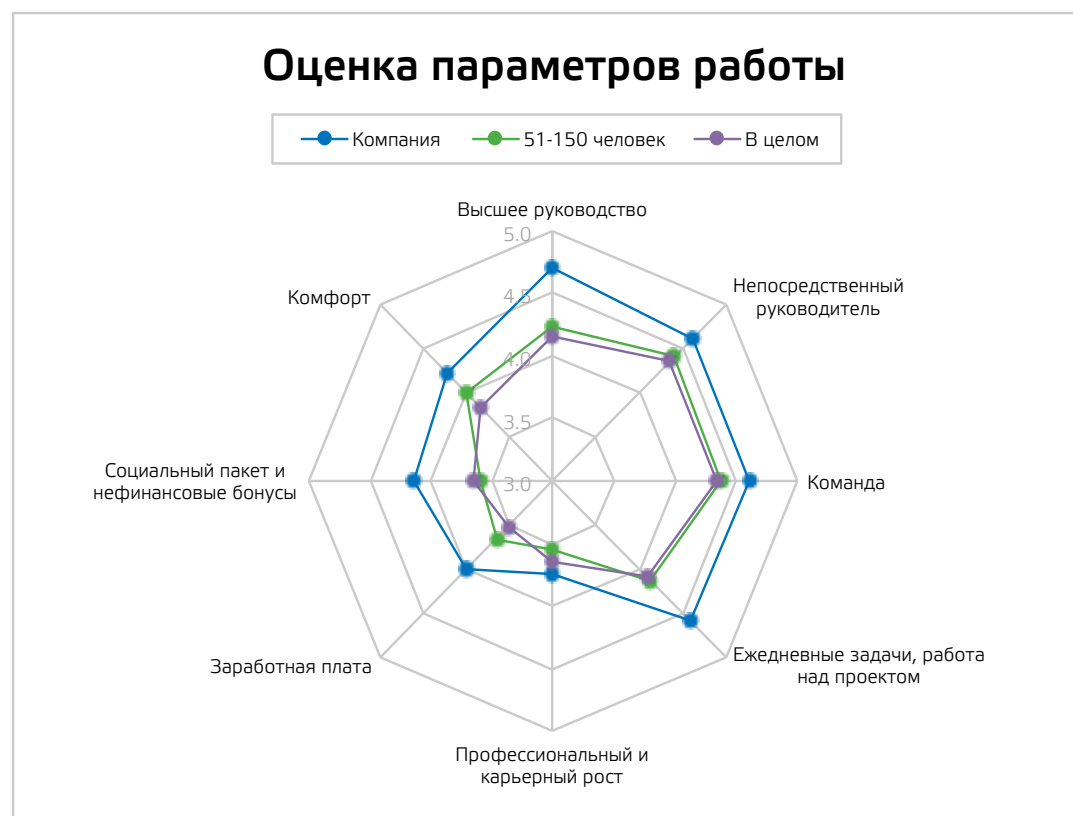
**Лояльные сотрудники** – сотрудники, которые оценили общую удовлетворенность работой в компании на 9-10 баллов, при этом готовы порекомендовать компанию (оценка вероятности 9-10 баллов), и при этом указали вероятность смены работы в течение 3 лет как «низкую» или «скорее низкую».

**Промоутеры** – сотрудники, которые оценили вероятность того, что они порекомендовали бы компанию друзьям, знакомым родственникам, на 9-10 баллов.

**Нейтралы** – сотрудники, вероятность рекомендации у которых равна 7-8 баллам.

**Критики** – вероятность рекомендации компании оценена на 1-6.

## Оценки



| Оценка параметра | Высшее руководство | Непосредственный руководитель | Команда     | Ежедневные задачи, работа над проектом | Профессиональный и карьерный рост | Зарботная плата | Социальный пакет и нефинансовые бонусы | Комфорт     |
|------------------|--------------------|-------------------------------|-------------|--|-----------------------------------|-----------------|--|-------------|
| Компания         | <b>4,69</b>        | <b>4,61</b>                   | <b>4,61</b> | <b>4,58</b>                            | <b>3,74</b>                       | <b>3,99</b>     | <b>4,14</b>                            | <b>4,23</b> |
| В целом          | <b>4,14</b>        | <b>4,34</b>                   | <b>4,34</b> | <b>4,09</b>                            | <b>3,64</b>                       | <b>3,52</b>     | <b>3,64</b>                            | <b>3,83</b> |
| 51-150 человек   | <b>4,24</b>        | <b>4,40</b>                   | <b>4,40</b> | <b>4,13</b>                            | <b>3,56</b>                       | <b>3,66</b>     | <b>3,59</b>                            | <b>4,00</b> |

## Оценки



| Оценка параметра | Высшее руководство | Непосредственный руководитель | Команда     | Ежедневные задачи, работа над проектом | Профессиональный и карьерный рост | Зарботная плата | Социальный пакет и нефинансовые бонусы | Комфорт     |
|------------------|--------------------|-------------------------------|-------------|--|-----------------------------------|-----------------|--|-------------|
| Лояльные         | <b>4,79</b>        | <b>4,79</b>                   | <b>4,80</b> | <b>4,83</b>                            | <b>3,98</b>                       | <b>4,25</b>     | <b>4,29</b>                            | <b>4,31</b> |
| Нелояльные       | <b>4,64</b>        | <b>4,51</b>                   | <b>4,50</b> | <b>4,44</b>                            | <b>3,61</b>                       | <b>3,85</b>     | <b>4,05</b>                            | <b>4,18</b> |

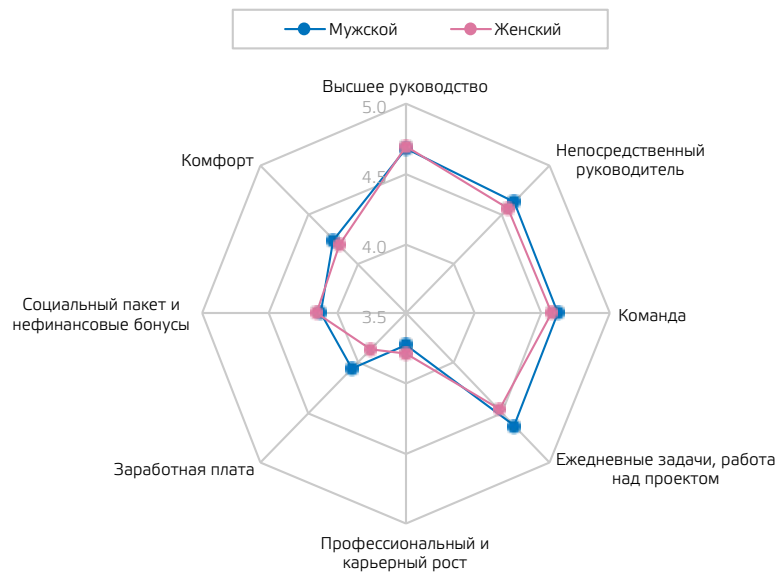
## Оценки



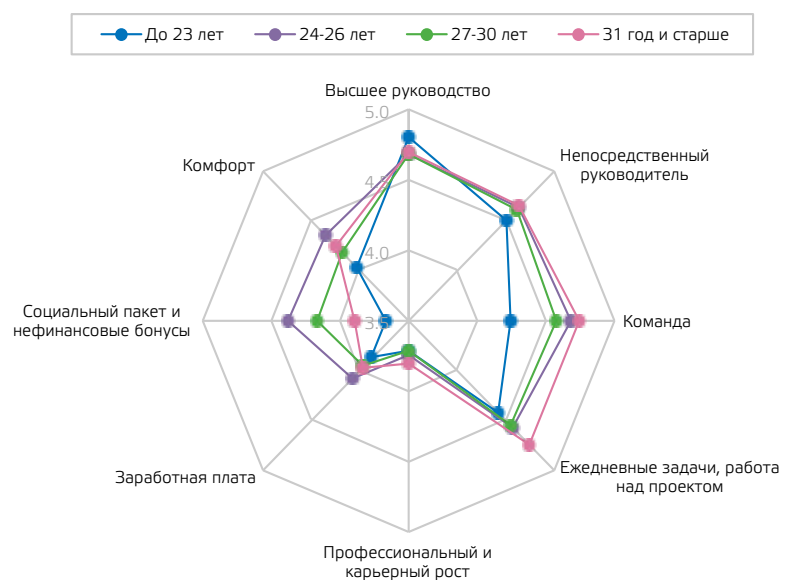
| Оценка параметра | Высшее руководство | Непосредственный руководитель | Команда     | Ежедневные задачи, работа над проектом | Профессиональный и карьерный рост | Зарботная плата | Социальный пакет и нефинансовые бонусы | Комфорт     |
|------------------|--------------------|-------------------------------|-------------|--|-----------------------------------|-----------------|--|-------------|
| Критики          | <b>3,25</b>        | <b>3,50</b>                   | <b>2,25</b> | <b>3,20</b>                            | <b>2,29</b>                       | <b>2,50</b>     | <b>4,00</b>                            | <b>3,80</b> |
| Нейтралы         | <b>4,63</b>        | <b>4,33</b>                   | <b>4,81</b> | <b>4,25</b>                            | <b>3,71</b>                       | <b>3,19</b>     | <b>3,50</b>                            | <b>4,25</b> |
| Промоутеры       | <b>4,72</b>        | <b>4,65</b>                   | <b>4,63</b> | <b>4,63</b>                            | <b>3,77</b>                       | <b>4,08</b>     | <b>4,19</b>                            | <b>4,23</b> |

## Оценки

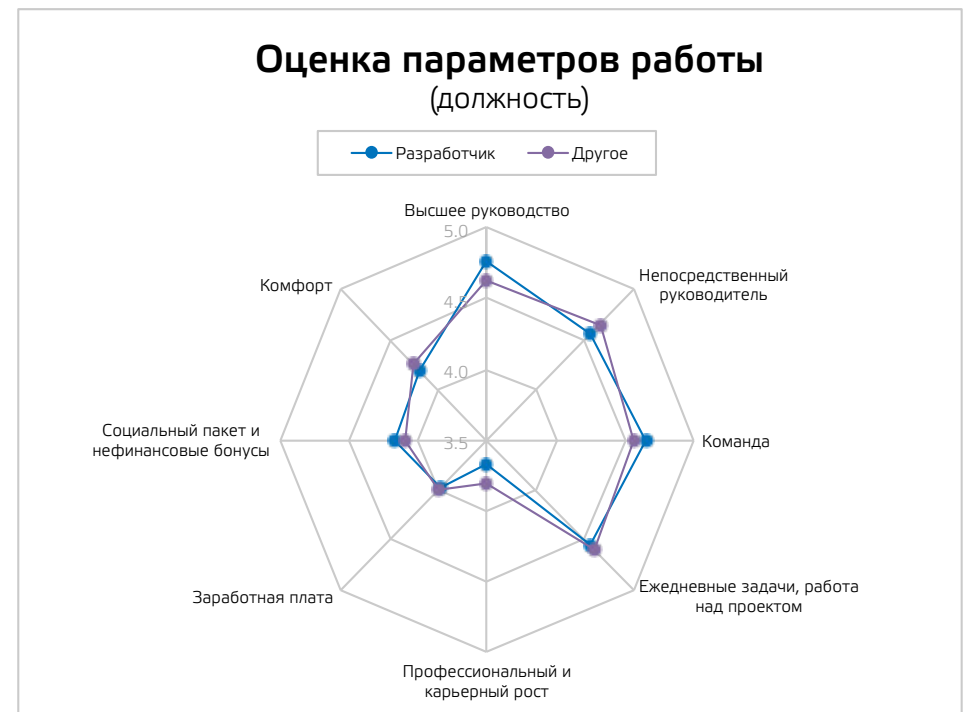
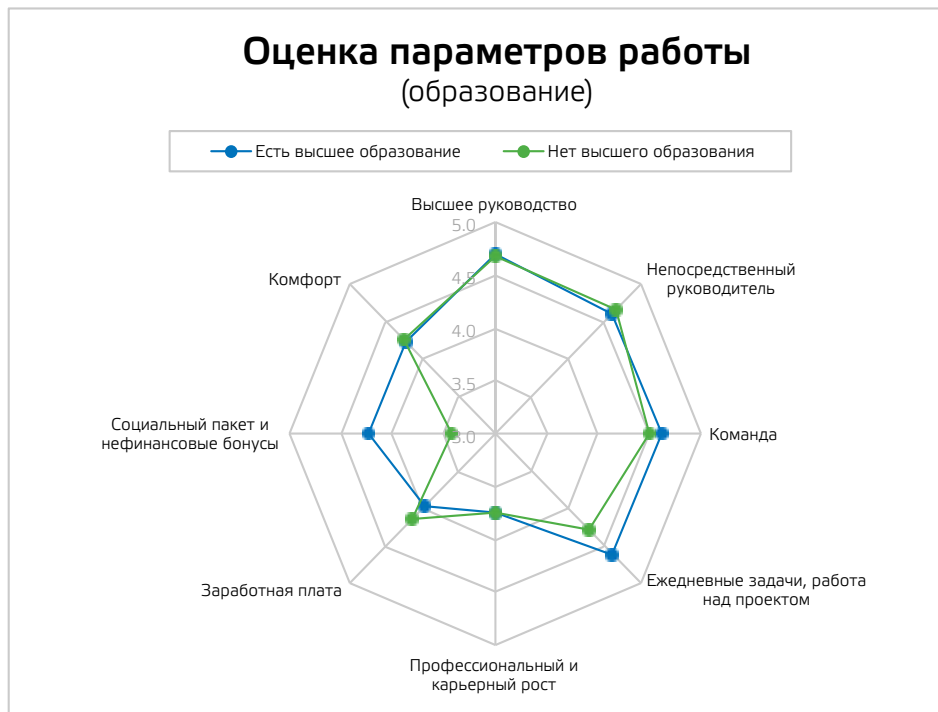
### Оценка параметров работы (пол)



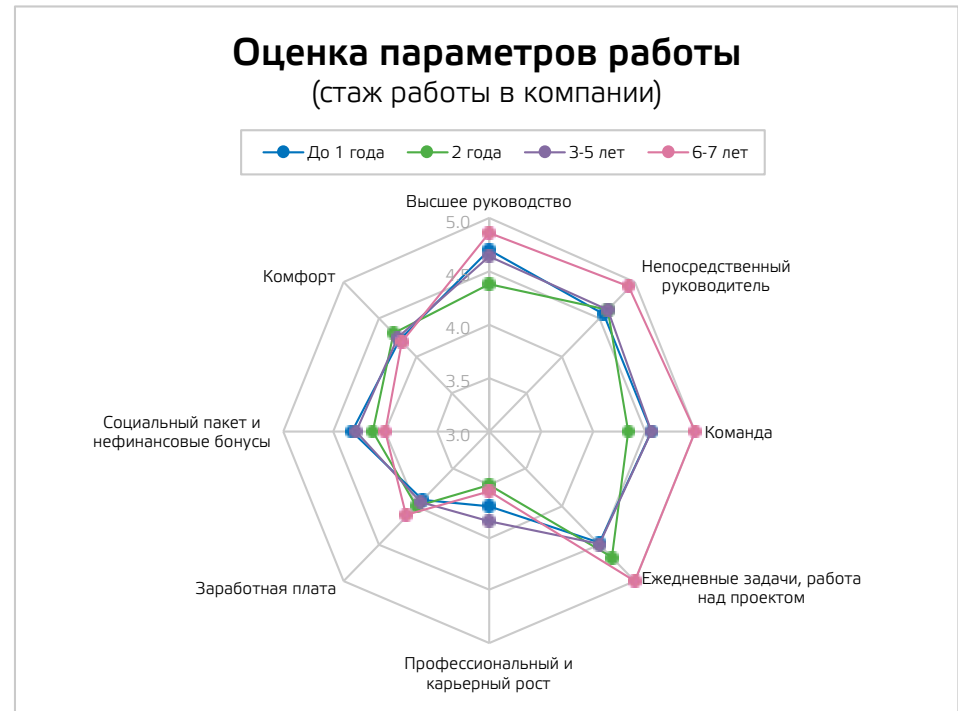
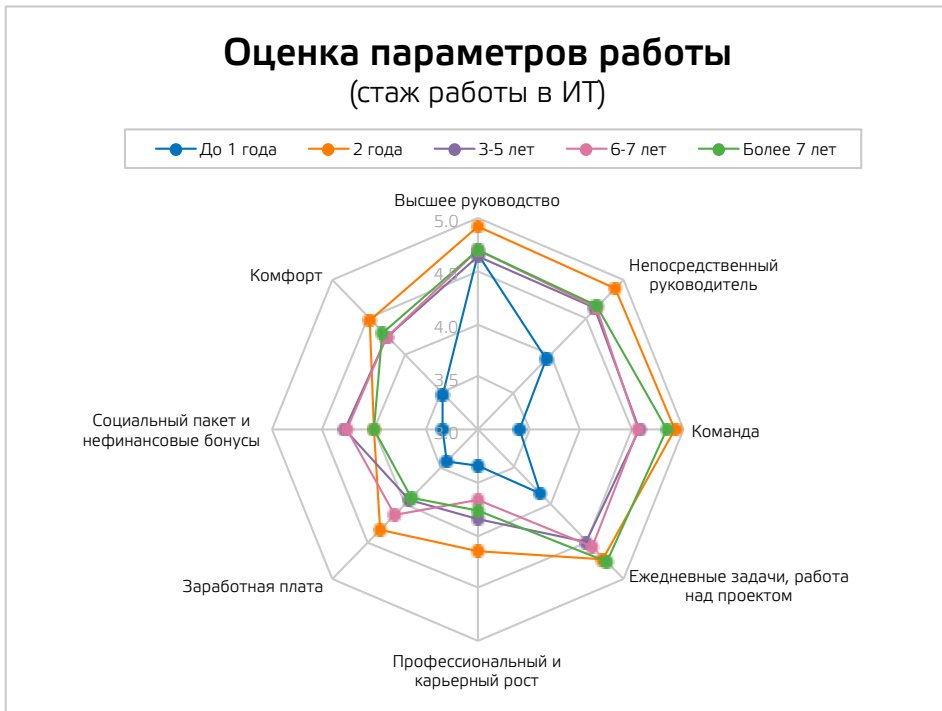
### Оценка параметров работы (возраст)



## Оценки



# Оценки



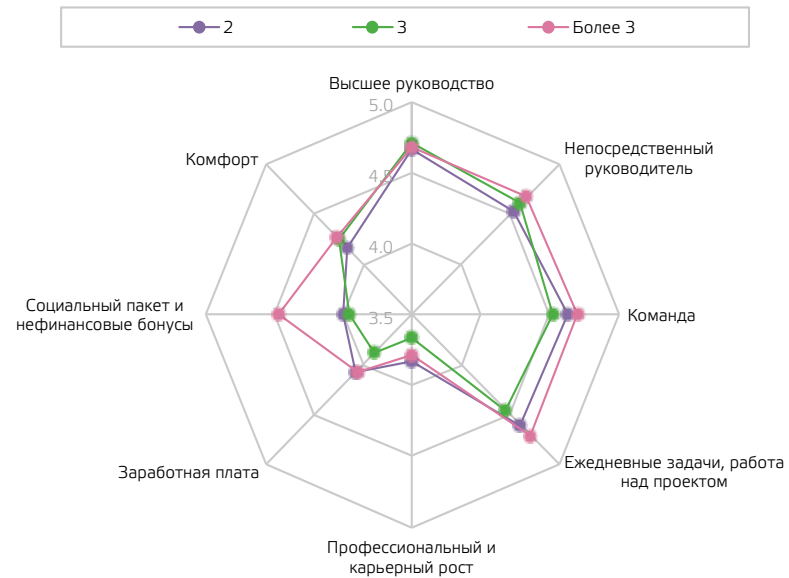


## Оценки

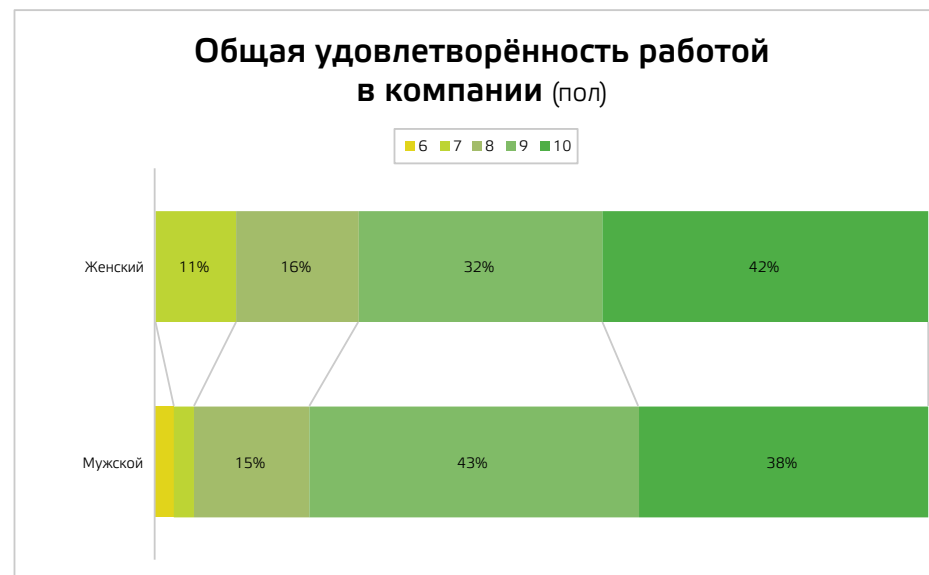
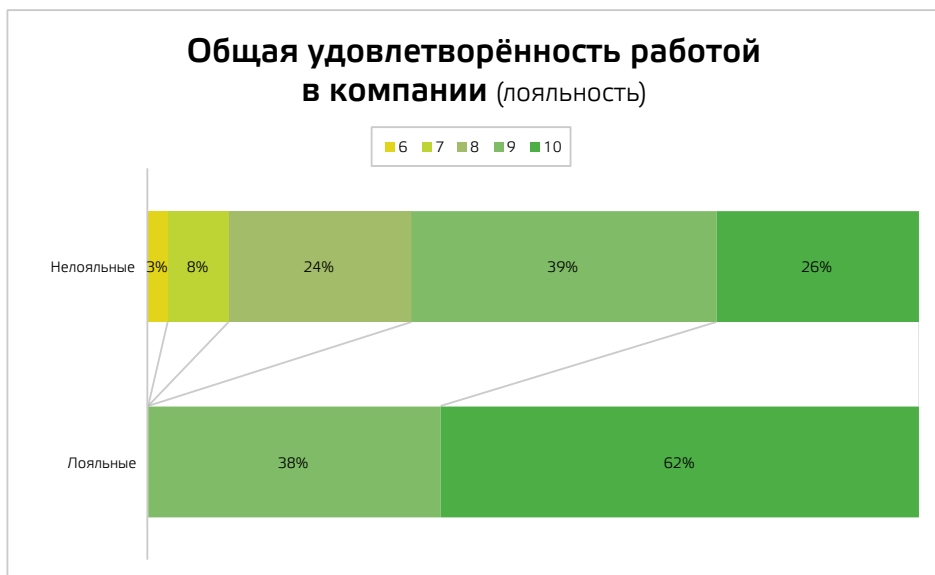
### Оценка параметров работы (профессиональный уровень)



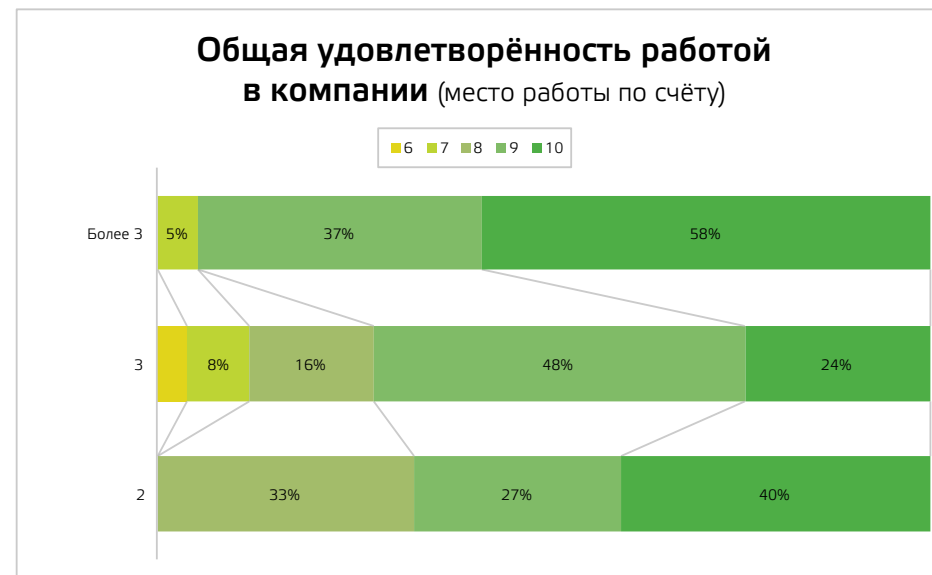
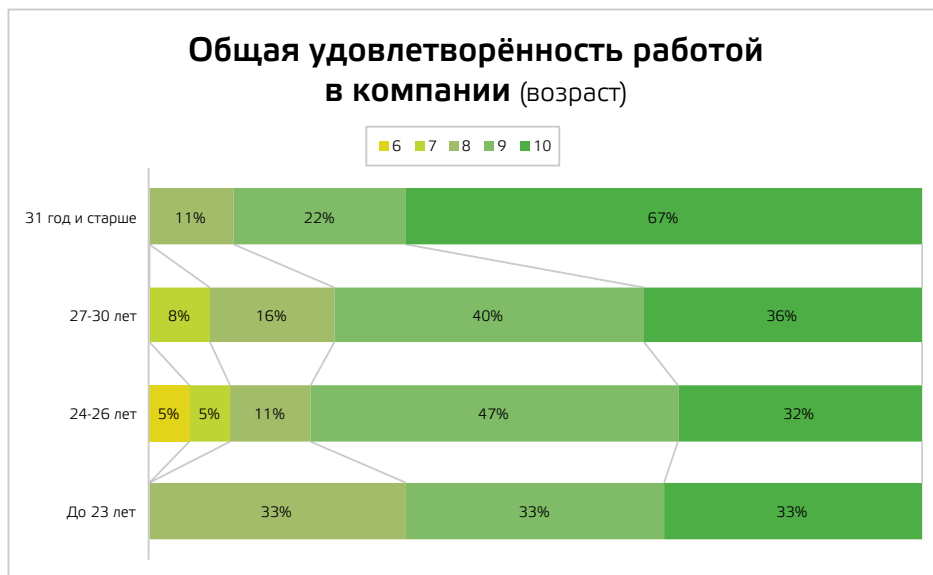
### Оценка параметров работы (место работы по счёту)



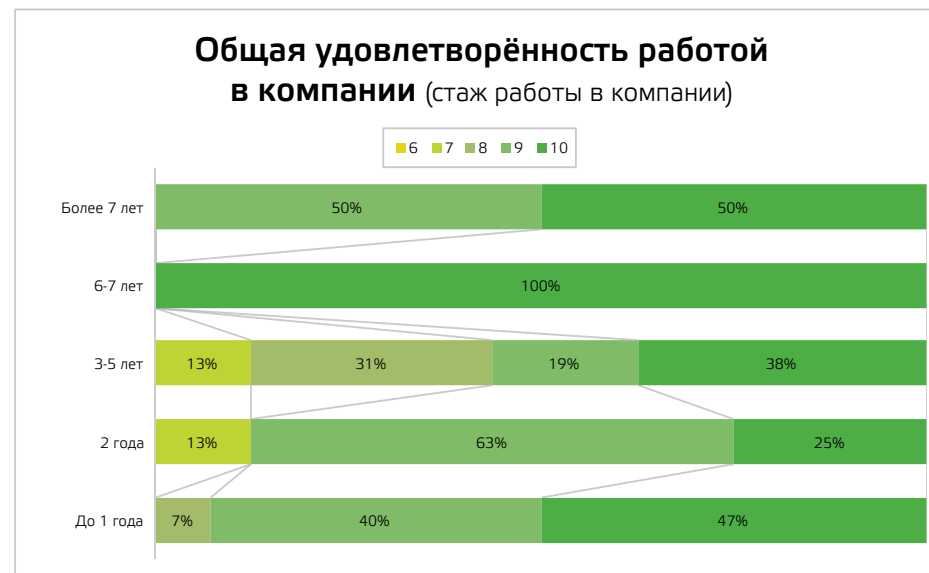
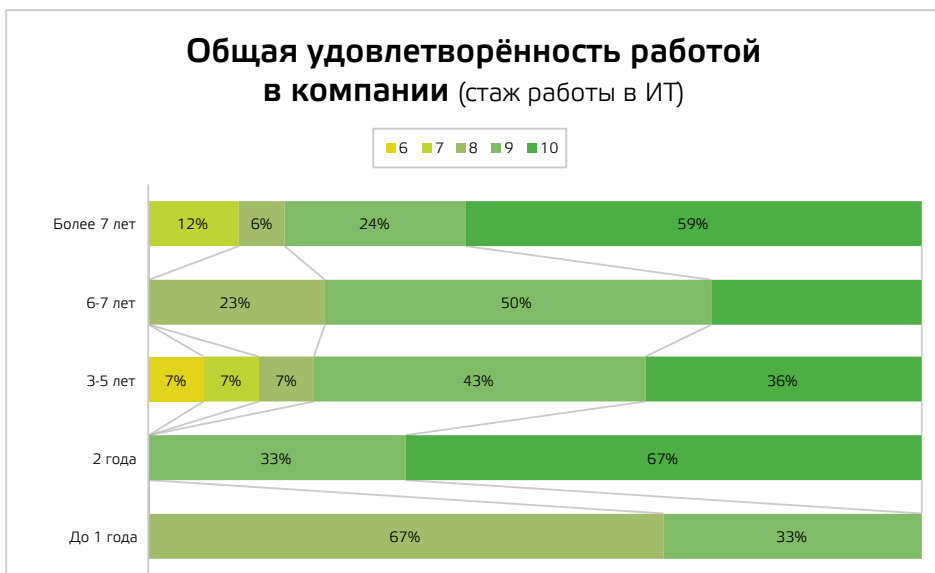
## Общая удовлетворённость



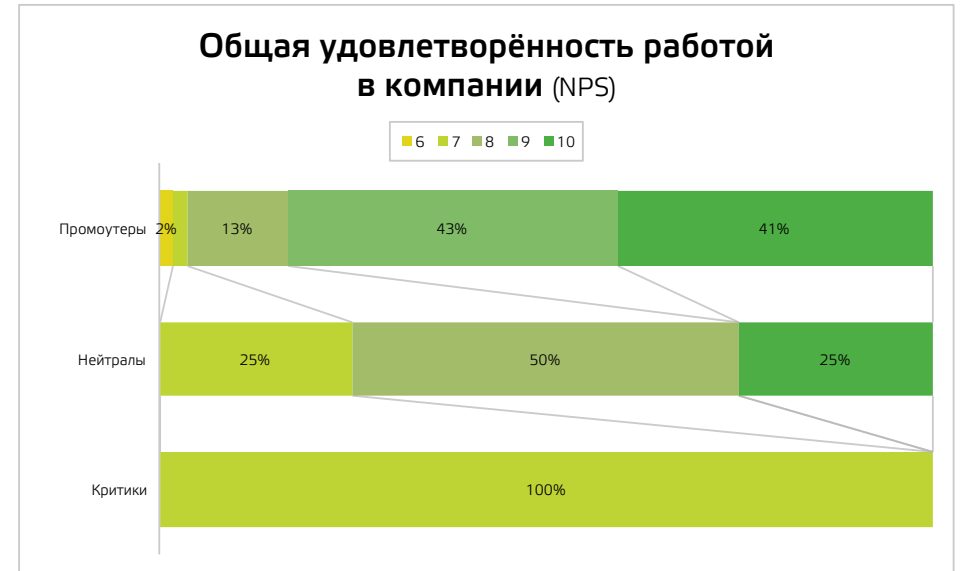
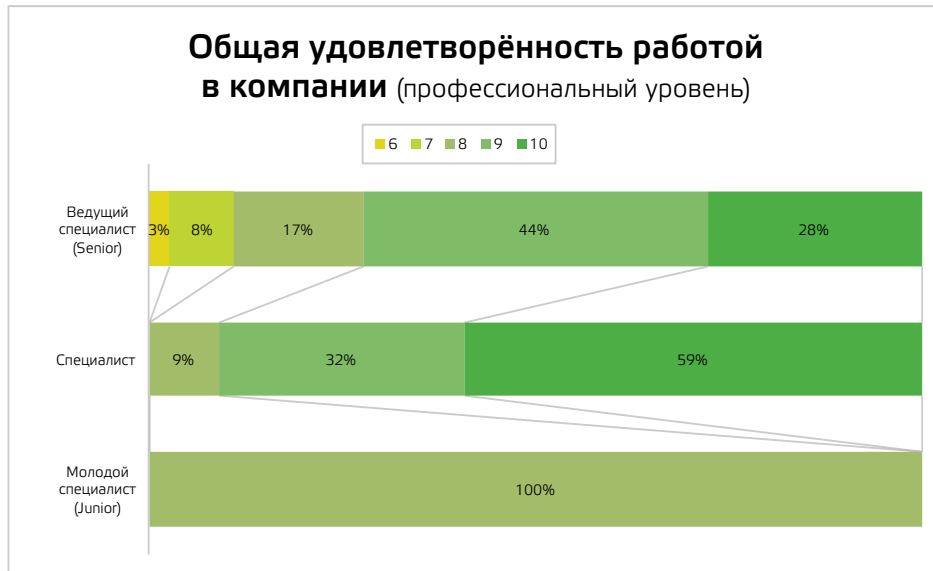
## Общая удовлетворённость



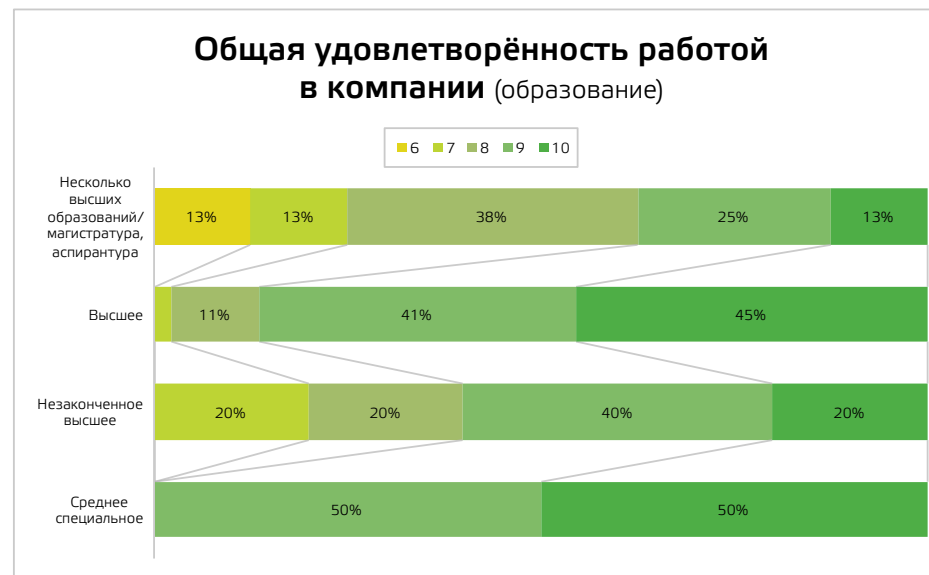
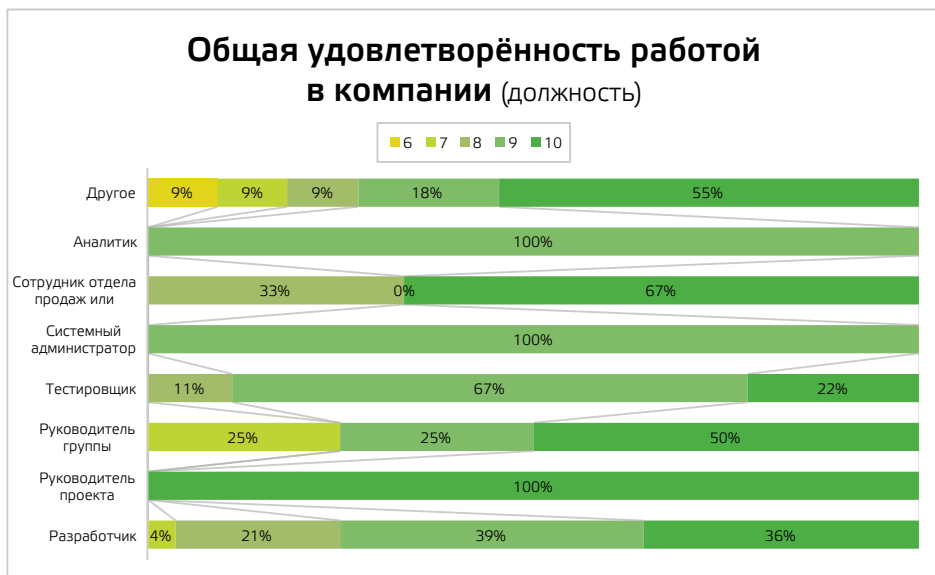
## Общая удовлетворённость



## Общая удовлетворённость



## Общая удовлетворённость



# Спасибо!

Большое спасибо за участие в «Лучших ИТ-компаниях Беларуси глазами сотрудников 2013»! Мы надеемся, что конкурс позитивно отразится на развитии рынка ИТ-труда и поможет компаниям в развитии кадровой политики. До встречи на BestCompanies 2014.

Ваши вопросы и замечания присылайте по адресу:  
**[bestcompanies@dev.by](mailto:bestcompanies@dev.by)**

Организаторы конкурса







**Наталья Целогуз**  
менеджер проекта  
+375 29 163-55-40  
natalie@dev.by



**Артем Концевой**  
руководитель портала dev.by  
+375 44 708-41-05  
artiom@dev.by

